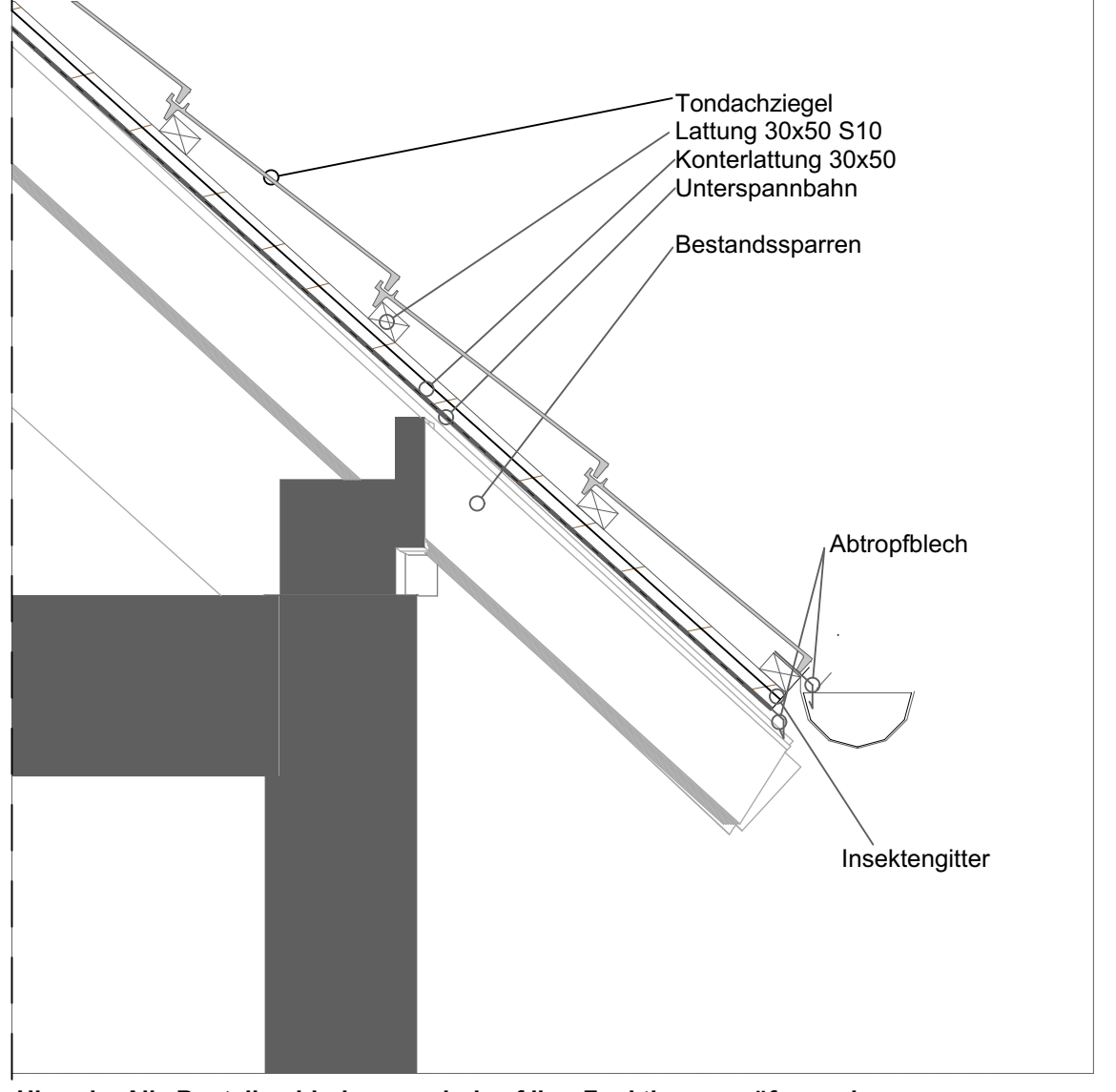
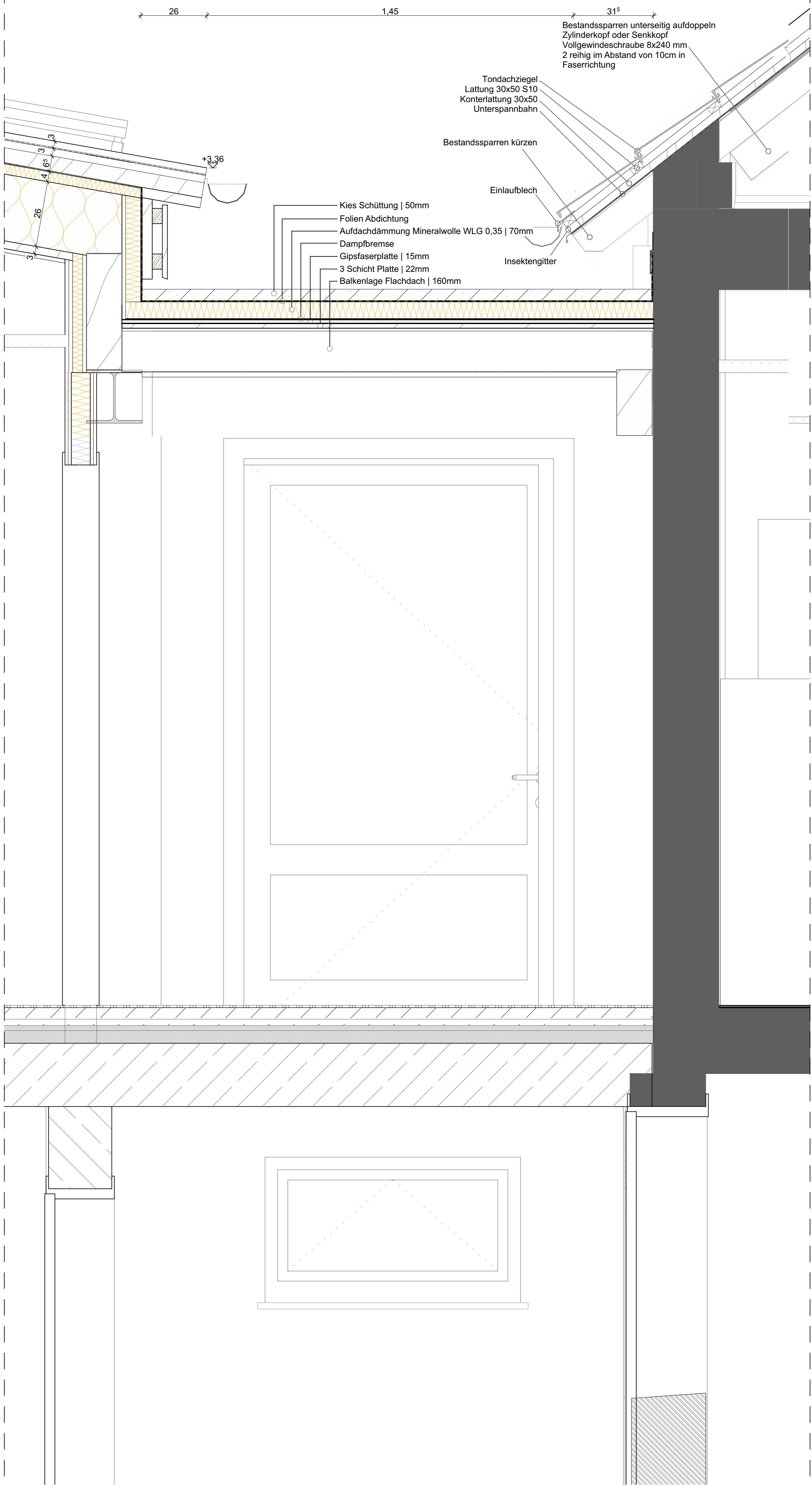
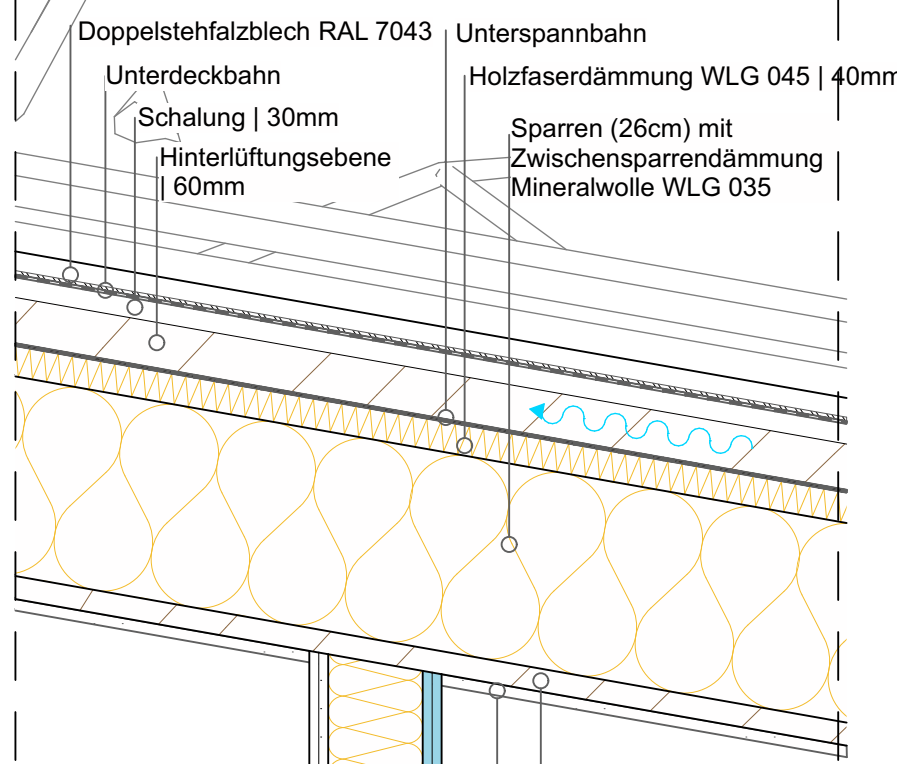
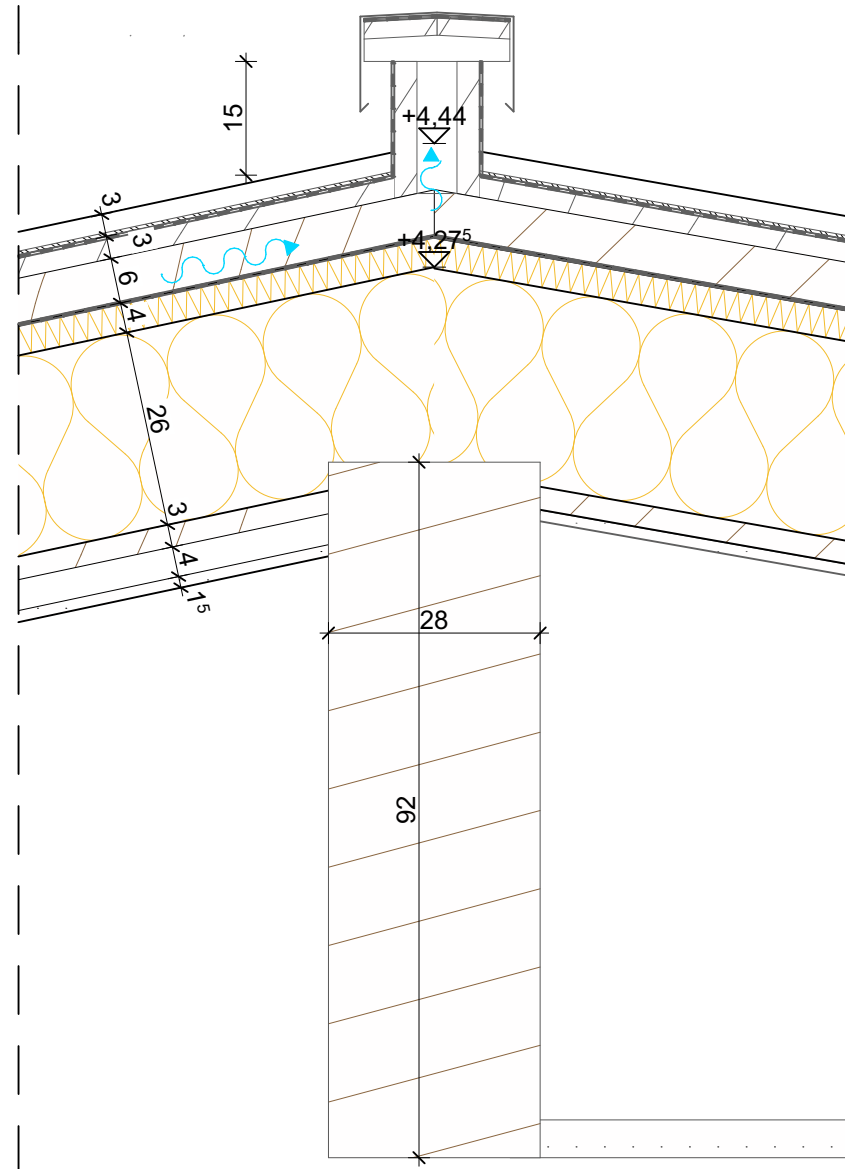


Firstdetail zur Gewährleistung der Hinterlüftungsebene, gemäß Material und Ausführung des Herstellers



Hinweis: Alle Bauteilverbindungen sind auf ihre Funktion zu prüfen und druck- und zugfest zu verbinden

Holzbaudetails Schnitt 4

LPH 5 Vorabzug

INDEX	DATUM	ÄNDERUNGEN	BEARB.
-------	-------	------------	--------

wurm

Gesamtplanung

Zwergenstraße 15

88214 Ravensburg

Tel. +49 751 3694 - 0

www.sichergutbauen.de

Architektur

Auftraggeber

Gemeinde Sigmarzell

Hauptstraße 28

88138 Sigmarzell

Projekt Bez.

Altes Schulhaus Bösenreutin

Bodenseestraße 151

88138 Bösenreutin

Dok.-ID. 41179 - 5.ARCH-1.XX-HBD.960 Holzbaudetails Schnitt 4

Projektnummer	Maßstab	Stand	INDEX	Bearbeiter
---------------	---------	-------	-------	------------

41179	1:10	02.02.2026	Vorabzug	Tm, Sl, Bm
-------	------	------------	----------	------------

Autodesk - Download: 41179-Arch-Schnitte-Sigmarzell_01.dwg